



КЛИЕНТ-КОММУНИКАТОР

**АВТОМАТИЗИРОВАННАЯ СИСТЕМА
УПРАВЛЕНИЯ БИЗНЕСОМ**

**«ДЕМО-ВЕРСИЯ УСТАНОВКА И
ПОДКЛЮЧЕНИЕ»**

**Руководство по установке и лицензированию
программного комплекса**

БМикро
Санкт-Петербург, 197136, ул. Всеволода Вишневого, д. 4, офис 23.
тел. +7 (812) 380-4-380
www.bmicro.ru



Оглавление

1. Этапы установки.....	3
2. Подключение Базы данных для работы с «Клиент-Коммуникатор»	3
2.1. Демонстрационные базы	3
2.2. Персональные базы	4
3. Установка и лицензирование программы	4
3.1. Установка	4
3.2. Запуск Windows версии Клиент- Коммуникатор	6
3.3. Запрос лицензии	7
3.4. Регистрация лицензии (после получения файла лицензии).....	9
4. Web КлиК	10
5. Техническая поддержка	11



1. Этапы установки

Система «Клиент-Коммуникатор» имеет клиент-серверную архитектуру, при которой все данные хранятся и вычисления производятся на «сервере», а результат лишь отображается на «клиенте». Это удобно на практике, когда у вас есть выделенный (от других задач) компьютер-сервер, который обслуживает все остальные компьютеры пользователей, соединенные с ним через Интернет или локальную сеть.

Для задачи ознакомления с демоверсией Вы можете установить «клиентскую» части на компьютер либо воспользоваться Web версией.

Для того чтобы работать с (демонстрационной) базой данных, установите программу «Клиент-Коммуникатор» на компьютеры всех пользователей, которые будут принимать участие в тестировании продукта, и запросите согласно инструкции демонстрационный ключ. Для одного пользователя лицензионный ключ не требуется.

2. Подключение Базы данных для работы с «Клиент-Коммуникатор»

2.1. Демонстрационные базы

Вы можете использовать демонстрационную версию базы данных для ознакомления – в этом случае Вам необходимо выбрать решение и подключится к его базе данных (обратите внимание, что демо-базы заполнены примерами данных и не предназначены для рабочего использования).

Демонстрационные базы доступные для тестирования и отраслевые решения (на основе базовых):

	CRM Продажи	Управление: Базовая	КлиК. Торговля	Управление BTL- агентством	Полиграфия и Сувенирный бизнес
Сервер БД	195.191.146.236\R2,443				
База данных	Sales1 или Sales2 или Sales3	Base1 или Base2 или Base3	Trade1 Trade2 Trade3	BTL1	PSB1 или PSB2 или PSB3
Пользователь	demo1 или demo2 или demo3			BTL1	psb1 или psb2 или psb3
Пароль	123			abcde	



На странице каждой базы данных Вы можете найти все необходимые материалы и руководства по работе с данной конфигурацией. Список конфигураций <http://www.bmicro.ru/about/solutions/>

2.2. Персональные базы

Если Вам необходима **персональная база данных** для тестирования, Вы можете обратиться с запросом на электронную почту info@bmicro.ru или по телефону +7 (812) 380-4-380. Вы можете тестировать **базу для полноценной работы нескольких человек** 30 дней совершенно **бесплатно!**

Вся документация, необходимая для работы с ПО «Клиент-Коммуникатор», на странице сайта: <http://www.bmicro.ru/support/documentation.php>

3. Установка и лицензирование программы

3.1. Установка

1) Скачайте дистрибутив программного продукта «Клиент-Коммуникатор» по ссылке: http://www.bmicro.ru/80/KK_80.msi

Примечание: При работе с одной базой данных с нескольких компьютеров пользователей необходимо, чтобы на всех компьютерах был установлен один и тот же релиз КК (одинаковый номер версии и дата релиза). В противном случае, возможно возникновение ошибок (при открытии режимов или выполнении каких-либо других действий).

2) Запустите дистрибутив Клиент-Коммуникатора - файл KK_80.msi

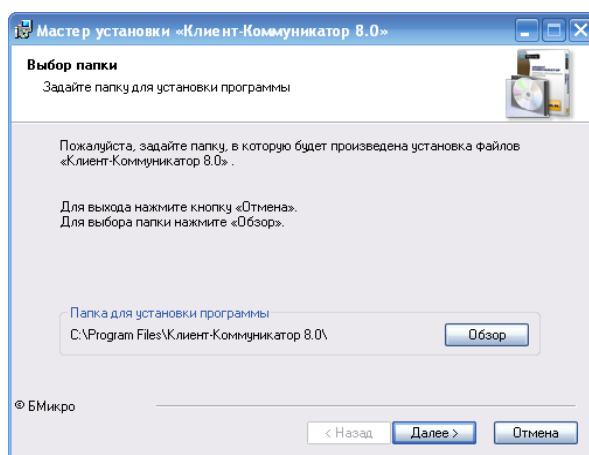


Рисунок 1 Запуск программы установки «Клиент-Коммуникатора»

3) В появившемся окне выбираем директорию (папку), куда будет установлен Клиент-Коммуникатор и нажать «Далее» (рис. 1):

- 4) После этого программа предложит выбрать компоненты для установки (рис.2)

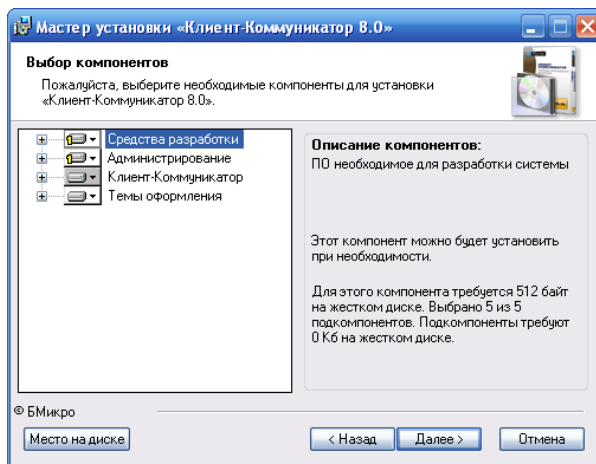


Рисунок 2 Выбор компонентов

Примечание: Для администратора программы необходимы все компоненты, для обычных пользователей можно отключить блок «Средства разработки» (по умолчанию выбран режим установки этого блока при необходимости: правой кнопкой мышки щелкнув по данному блоку, выбираете необходимое условие для установки данного модуля).

- 5) Далее необходимо принять условия Лицензионного соглашения (рис. 3).

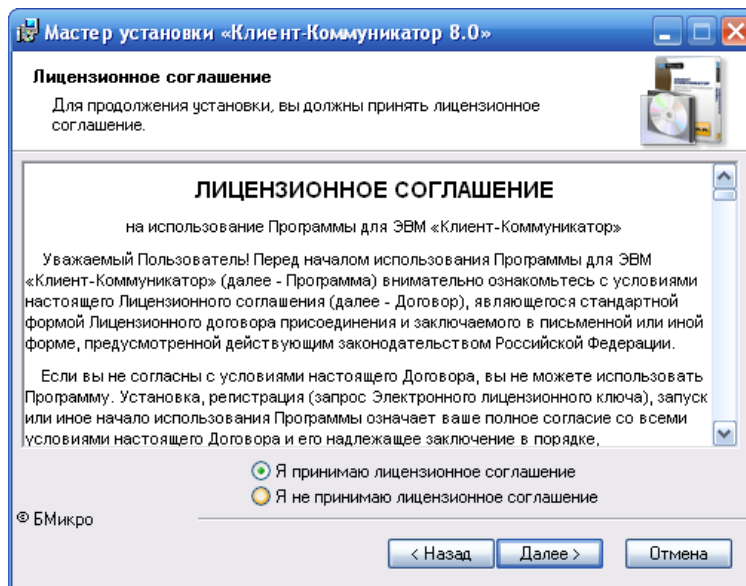


Рисунок 3 Принятие условий Лицензионного соглашения

- 6) Нажать «Далее» и ждать завершения установки программы.



3.2. Запуск Windows версии Клиент- Коммуникатор.

Запустите Клиент-Коммуникатор и подключитесь к базе данных (под Вашим логином и паролем) (рис. 4).

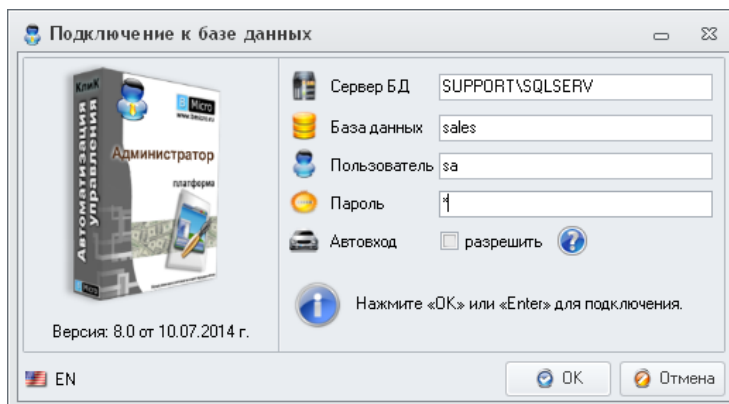


Рисунок 4 Подключение к БД

- В поле **Сервер БД** прописывается имя сервера и экземпляра базы данных.
- В поле **База данных** вводим название базы данных.
- В поле **Пользователь** вводим логин пользователя
- В поле **Пароль** вводим пароль.

Вам отобразится главное окно программы (рис. 5)

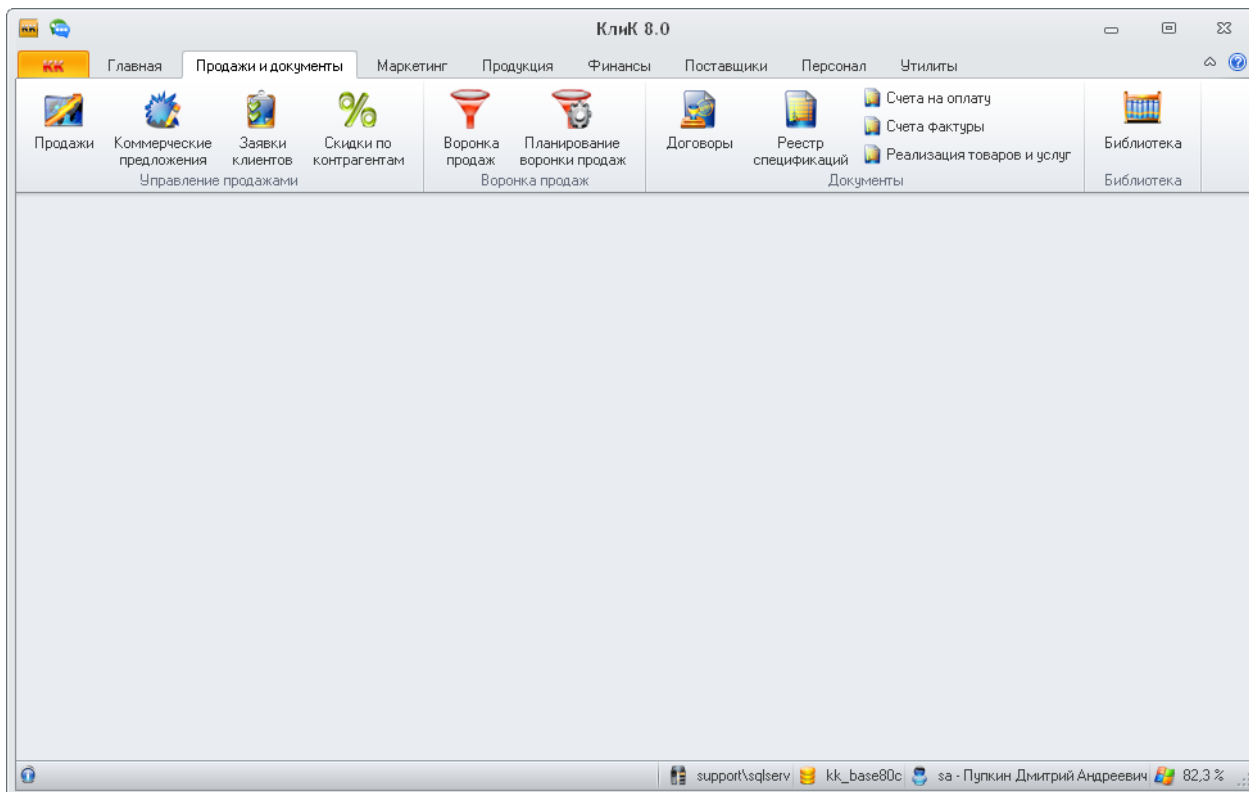


Рисунок 5 Главное окно ПО "Клиент- Коммуникатор"

3.3. Запрос лицензии

1) После установки рабочих мест необходимо сделать попытку входа в базу данных с КАЖДОГО рабочего места, где установлен Клиент-Коммуникатор.

Внимание: Компьютеры пользователей должны иметь имена английскими буквами. Проверить это можно: «Пуск - Панель управления – Система – Имя компьютера»

2) Для этого необходимо запустить Клиент-Коммуникатор и подключиться к базе данных (под Вашим логином и паролем) (рис. 4).

В результате попытки подключения будет выдано следующее сообщение (рис. 6):

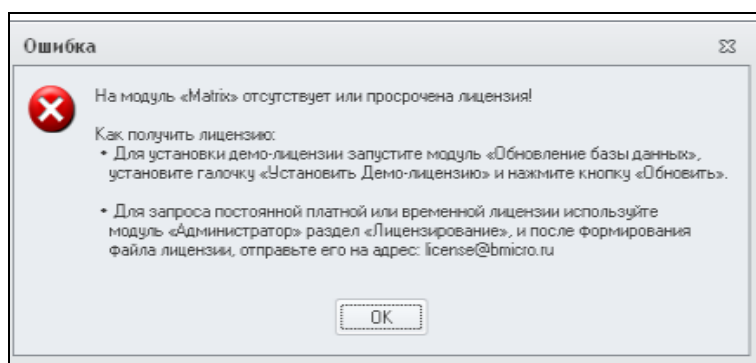


Рисунок 6 Сообщение об ошибке

Примечание: Если установлена однопользовательская лицензия, то только с одного компьютера можно будет зайти в программу.

Внимание: Если попытка подключения прошла неудачно – окно подключения закрылось и никакого сообщения не появилось, это означает что соединение с сервером настроено неправильно. Проверьте, правильно ли указана строка соединения с сервером, наличие доступа к сети Internet, не блокирует анти Антивирус подключение к серверу и исходящие пакеты.

3) С рабочего места системного администратора запускаем модуль Администратор и подключаемся к базе с параметрами для входа администратора.

4) В открывшемся интерфейсе выбираем пункт Лицензирование (рис. 7):

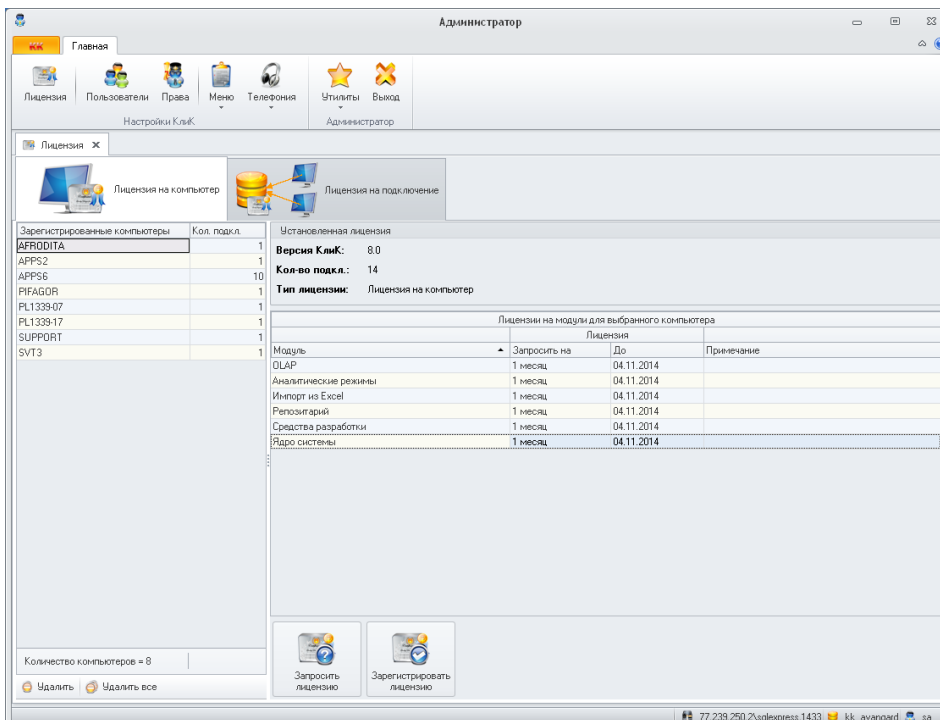
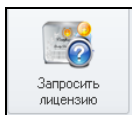


Рисунок 7 Лицензирование

В области Зарегистрированные компьютеры отображаются все компьютеры в сети (с которых была выполнена попытка зайти в систему Клиент–Коммуникатор), а в области Лицензии – модули и срок лицензии.

5) После того, как указаны сроки лицензий для всех компьютеров, необходимо



нажать на кнопку и в появившемся окне ввести данные (рис. 8):

Название компании	Компания
ФИО контактного лица	Контактное лицо
Телефон	(812)380-4380
E-Mail адрес	info@bmicro.ru
Общее кол. подключений	14


Рисунок 8 Ввод данных

- **Название** (Название вшей организации);
- **ФИО контактного лица** (Ваша Фамилия Имя Отчество);



- **Контактный телефон** (Ваш номер телефона);
- **E-mail** (адрес электронной почты, на который будет выслан файл активации лицензии).
- **Общее количество подключений** (задает предельное количество подключений к базе данных КК пользовательских мест = количество оплаченных компанией лицензий).

Внимание: При запросе и перезапросе лицензии необходимо заполнять форму данными именно по Вашей организации. Не оставляйте форму заполненной по умолчанию, т.к. по умолчанию представлен пример заполнения. **Не указывайте общее количество подключений больше приобретенного количества лицензий.**

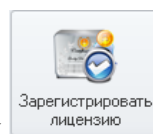
После ввода данных необходимо нажать на кнопку  и выбрать место для сохранения файла запроса лицензий (с помощью стандартного системного диалога Windows). Файл должен быть с расширением *.License Request

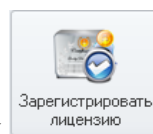
б) В результате формируется файл запроса лицензии, который необходимо отослать на электронную почту license@bmicro.ru

3.4. Регистрация лицензии (после получения файла лицензии)

1) В ответ на письмо с файлом запроса лицензии в течении 1 рабочего дня Вам будет прислан файл с самой лицензией. Файл должен быть с расширением *.License

2) После получения файла в модуле Администратор необходимо выбрать



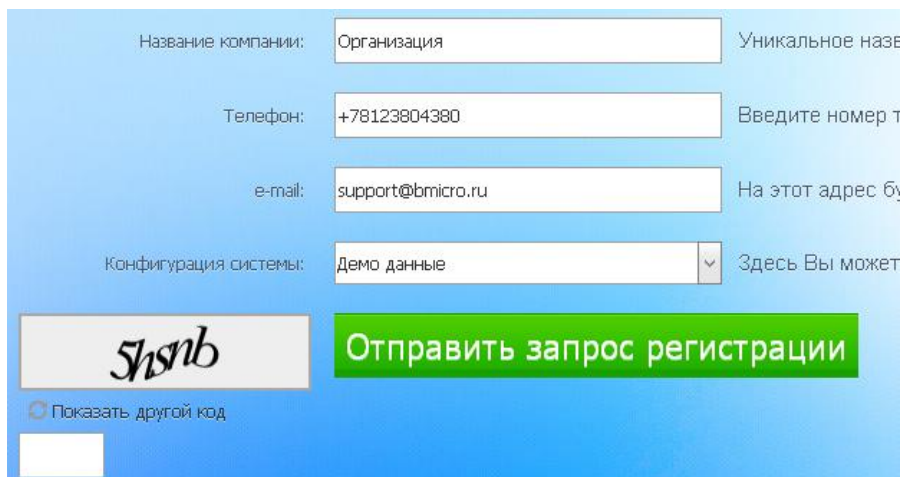
пункт **Лицензирование**, далее нажать на кнопку  и в открывшемся окне указать путь и выбрать полученный файл.

Примечание: Если Вы еще не оплатили систему, то лицензия будет выдана на срок 1 месяц – дату окончания предоставленной лицензии можно будет увидеть в окне списка компонентов.

После этого можно начинать работу с системой под вашим логином. Для регистрации пользователей необходимо сначала сформировать организационную структуру, заполнить карточки сотрудников и назначить им логины/пароли с правами доступа. Процедура первичного заполнения справочника сотрудников и организационной структуры описана в руководстве по выбранному решению.

4. Web КлиК

Для получения персональной демонстрационной базы данных посетите наш сайт www.bmicro.ru раздел посвященный Демонстрационным базам и зарегистрируйтесь на странице (рис. 9)



Registration form with the following fields:

- Название компании: Организация
- Уникальное название: (empty)
- Телефон: +78123804380
- Введите номер телефона: (empty)
- e-mail: support@bmicro.ru
- На этот адрес будет отправлено письмо: (empty)
- Конфигурация системы: Демо данные
- Здесь Вы можете выбрать конфигурацию системы: (empty)

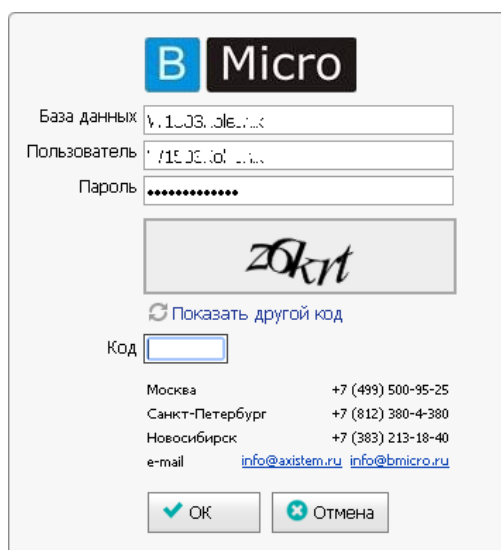
Buttons: **Отправить запрос регистрации**, Показать другой код

Рисунок 9 Запрос демонстрационной БД

По окончании регистрации для Вас будут создана база данных выбранной Вами конфигурации, о чем Вы будут уведомлены письмом. В письме вы получите ссылку на созданную БД, а также созданный для Вас логин и пароль.

Перейдите по ссылке указанной в письме на страницу соединения с базой данных (рис 10.) Введите полученные в письме:

- В поле **База данных** вводим название базы данных.
- В поле **Пользователь** вводим логин пользователя
- В поле **Пароль** вводим пароль



Authorization window with the following fields:

- База данных: У.1.03.01.01.01
- Пользователь: U1030101
- Пароль:

Buttons: **OK**, **Отмена**

Footer information:

- Москва: +7 (499) 500-95-25
- Санкт-Петербург: +7 (812) 380-4-380
- Новосибирск: +7 (383) 213-18-40
- e-mail: info@axistem.ru, info@bmicro.ru

Рисунок 10 Окно авторизации Web версии "Клиент-Коммуникатор"



Вам отобразится главная страница Веб КлиК (Рис 11)

The screenshot shows the BMicro web application interface. At the top, there is a navigation bar with tabs for 'Продажи' (Sales), 'Стандартная', 'Главная', 'Продажи и документы', 'Маркетинг', 'Продукция', 'Финансы', 'Персонал', and 'Утилиты'. The user is logged in as 'Петров Сергей Васильевич'. Below the navigation bar is a search panel with options like 'Новая', 'Удалить', 'Отчеты', 'Фильтр', and 'Выбрать'. The main area displays a table of sales orders with columns for date, name, type, contractor, status, stage, responsible person, currency, amount, probability, and deadline. Below this is a detailed view of a product list with columns for product name, quantity, unit, currency, VAT, price, discount, and total amount.

Дата запуска	Наименование	Тип	Контрагент	Состояние	Стадия	Ответственный	Валюта	Сумма (вал.)	Вероятность, %	Вероятность в течение
18.09.2014	Тяговая сила комплекты для БЦ на Краснои	Прямая	Тяговая сила	05. Завершена	05. Исполнение	Великолелная Т. С.	RUR	390 400,00	100%	99. Не определено
20.09.2014	шкаф	Прямая	Дом-сад	98. Отменена	01. Выявление Г	Нельтий И. И.	RUR	10 500,00	30%	99. Не определено
20.09.2014	Комплект-кресел	Прямая	Братья Конкретные	99-Отказ	04-Выявление	Росей Г. А.	RUR	32 200,00	80%	01-1 неделя
20.09.2014	Столы для учения	Прямая	Успешный учебный центр	05. Завершена	05. Исполнение	Отличник В. П.	RUR	46 500,00	100%	99. Не определено
23.09.2014	Стол для кабинета	Прямая	Школа №1516	99-Отказ	04-Выявление	Росей Г. А.	RUR	25 000,00	80%	99. Не определено
23.09.2014	Кресла для маг "Все для офиса"	Прямая	Ваша компания	05. Завершена	05. Исполнение	Великолелная Т. С.	RUR	31 050,00	100%	99. Не определено
23.09.2014	Комплекты в Тоиск	Прямая	БЦ Тоиской Центральный	05. Завершена	05. Исполнение	Отличник В. П.	RUR	234 450,50	100%	99. Не определено
23.09.2014	Магазин мебели на Гусинке	Прямая	Магазин мебели2	98. Отменена	01. Выявление Г	Отличник В. П.	RUR	0,00	30%	99. Не определено
25.09.2014	Владик-ОПТ	Прямая	Владик-ОПТ	02. В работе	02. Составление	Великолелная Т. С.	RUR	0,00	40%	02. 2 недели
25.09.2014	Магазин мебели на Кропоткина	Прямая	Мебель-центр	99-Отказ	02-Составление	Отличник В. П.	RUR	44 300,00	40%	02-2 недели
25.09.2014	Магазин мебели на Сиб. Моле	Прямая	Мебель-учебно	99-Отказ	02-Составление	Отличник В. П.	RUR	29 400,00	40%	02-2 недели
25.09.2014	Кресла для персонала в Навигатор НСК	Прямая	Навигатор НСК	04. Ожидание оплаты	04. Выявление	Нельтий И. И.	RUR	10 000,00	80%	01. 1 неделя
27.09.2014	Магазин мебели в Ауре	Прямая	Мебель-жизни	99-Отказ	04-Выявление	Отличник В. П.	RUR	0,00	80%	99. Не определено
27.09.2014	Комплекты для офисов в БЦ Владивосток-Цент	Прямая	Спрос-вопрос	99-Отказ	03-Заключение	Великолелная Т. С.	RUR	260 020,00	70%	02-2 недели
27.09.2014	Тумбочки в офис	Прямая	Дом-сад	01. Запланирована	01. Выявление Г	Нельтий И. И.	RUR	11 900,00	30%	99. Не определено
30.09.2014	Тяговая сила нового стулья	Прямая	Тяговая сила	99-Отказ	04-Выявление	Великолелная Т. С.	RUR	17 660,00	80%	01-1 неделя
30.09.2014	Стулья для учета	Прямая	Успешный учебный центр	03. Подписание догов	03. Заключение	Отличник В. П.	RUR	39 525,00	70%	02. 2 недели

№	Наименование	Кол-во	Ед. изм.	Валюта	Вкл. НДС	НДС, %	Цена (вал.)	Скидка, %	Сумма НДС (вал.)	ИТОГО (вал.)	Группа
1	Стелка ДСП 120x30x30 тонкое дерево	25,00	шт.	RUR	<input checked="" type="checkbox"/>		18,00	2 750,00	0,00	10 467,29	68 750,00
2	Шкаф офисный со стеклом 71x40x195см тонкое	25,00	шт.	RUR	<input checked="" type="checkbox"/>		18,00	8 290,00	0,00	31 614,41	207 250,00
3	Стол офисный 120x67x75 тонкое дерево	25,00	шт.	RUR	<input checked="" type="checkbox"/>		18,00	2 350,00	0,00	8 961,86	58 750,00
4	Стул офисный коллекция "Стиль" черный	50,00	шт.	RUR	<input checked="" type="checkbox"/>		18,00	790,00	0,00	6 025,42	39 500,00
5	Комплект крепежа №15 для шкафов	10,00	шт.	RUR	<input checked="" type="checkbox"/>		18,00	1 230,00	0,00	1 876,27	12 300,00
6	Комплект крепежа №12 для столов офисных	5,00	шт.	RUR	<input checked="" type="checkbox"/>		18,00	770,00	0,00	587,29	3 850,00

Рисунок 11 Страница Веб КлиК с открытым режимом

5. Техническая поддержка

Для получения оперативной консультации по вопросам использования программного продукта Клиент-Коммуникатор Вы можете обратиться непосредственно к разработчику программы. Сайт разработчика www.bmicro.ru.

Адрес: Россия, Санкт-Петербург, 197136, ул. Всеволода Вишневого, д. 4, оф. 23.
Тел. 8(812) 380-4-380
e-mail: info@bmicro.ru (по всем вопросам)
license@bmicro.ru (для запроса лицензии)
support@bmicro.ru (техническая поддержка)

Вы также можете получить дополнительную информацию и задать свои вопросы на [Форуме](#) нашего сайта. Форум имеет разделы, специализированные для обсуждения каждого модуля платформы Клиент-Коммуникатор.

Правовая информация

Все имущественные авторские права на данный текст принадлежат ООО «Центр внедрения БМикро» и защищены в соответствии с действующим законодательством РФ. Полное или частичное копирование и воспроизведение текста без письменного разрешения правообладателя запрещено.